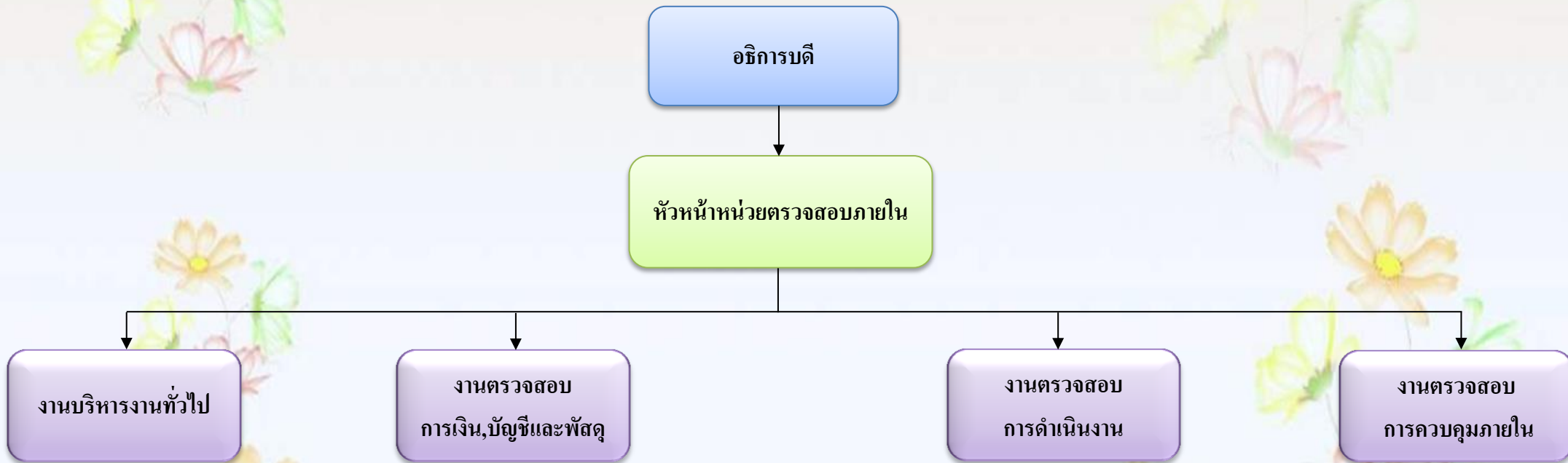


# โครงสร้างหน่วยตรวจสอบภายใน



# โครงสร้างสายงาน หน่วยตรวจสอบภายใน

อธิการบดี

ดร.จ๋านงค์ ตรีนุมิตร  
หัวหน้าหน่วยตรวจสอบภายใน

งานบริหารงานทั่วไป

งานตรวจสอบ  
การเงิน,บัญชีและพัสดุ

งานตรวจสอบ  
การดำเนินงาน

งานตรวจสอบ  
การควบคุมภายใน

นางสาวณัฐกฤตา แก้วคำ  
เจ้าหน้าที่บริหารงานทั่วไป

นายเสนาะ ขำดี  
พนักงานธุรการ

นายพีรภัทร พุ่มพวง  
นักตรวจสอบภายใน

นางสาวนฤมล คีรีวงศ์  
นักตรวจสอบภายใน

นางสาวพัชรา ยอดบุญ  
นักตรวจสอบภายใน

นางสาวชุติมา แซ่ตัน  
นักตรวจสอบภายใน

นางสาวปิยะดา พุฒสุต  
นักตรวจสอบภายใน

นางสาวภัทริภรณ์ วงภูธร  
เจ้าหน้าที่บริหารงานทั่วไป